

## RCC informiert

**Jobcenter & Arbeitsagenturen**  
über neue Chancen für ihre Kunden

**Arbeitssuchende**  
über ihren Neustart und Entwicklungs-, Einsatz-  
und Verdienstmöglichkeiten

**Unternehmen**  
über zukünftiges Personal

## RCC integriert

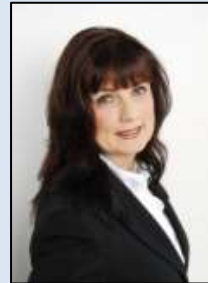
RCC hält Kontakt zu Jobcentern,  
Arbeitsagenturen und Wirtschaft, ermittelt  
den Bedarf der Unternehmen und der  
Arbeitssuchenden.

RCC stellt geeignete Kandidaten vor und  
vermittelt im Anschluss an die Qualifizierung  
in ein Praktikum bei einem potenziellen  
Arbeitgeber.

RCC hält nach Vermittlung Kontakt und unter-  
stützt bei Herausforderungen ebenso wie bei  
der Vermittlung in eine  
sozialversicherungspflichtige Beschäftigung.

## Standorte:

Sandberg 38  
25524 Itzehoe



Edda Feldtmann  
Geschäftsführerin / Vertriebsleitung

04821/779 27 27

[info@restartcoachingcenter.de](mailto:info@restartcoachingcenter.de)

[www.restartcoachingcenter.de](http://www.restartcoachingcenter.de)



RCC Restart Coaching Center UG  
(haftungsbeschränkt)  
AG Pinneberg HRB 12172 PI  
Geschäftsführung: Edda Feldtmann  
Sandberg 38, 25524 Itzehoe

# Fachkraft für Hygiene und Reinigung

## Inklusive Erwerb des Führerscheins Kl. B



... Dein beruflicher Neustart  
... findet das Personal für Sie  
... rekrutiert, qualifiziert, vermittelt

## Fachkraft für Hygiene und Reinigung

Dauer: 33 Wochen, Durchführung: hybrid als Online- oder Präsenzunterricht

### 1. Grundlagen

Geschichtliche, rechtliche und theoretische Grundlagen. Inhalt von Reinigungsmitteln, Arbeitsunterlagen verstehen, Arbeitsschutz, Schutzausrüstung, Infektketten, Hygiene, Desinfektion.

### 2. Arbeitsvorbereitung- und Durchführung

Reinigungsarten, Reinigungsmethoden und Besonderheiten der Reinigung unterschiedlicher Flächen und Bodenbeläge.

### 3. Vertiefung

Besonderheiten der Unterhaltsreinigung, Hotel- und Gaststättenreinigung, Glas- und Fassadenreinigung, Krankenhausreinigung, Industriereinigung, Verkehrsmittelreinigung. Besondere hygienische Anforderungen.

Die Qualifizierung schließt mit einer Prüfung durch eine qualifizierte Fachkraft und dem Erwerb eines Zertifikates ab.

Es folgt ein Praktikum bei einem potenziellen Arbeitgeber.

### Führerschein:

Die Vorbereitung auf die theoretische Führerscheinprüfung erfolgt in den ersten Wochen der Qualifizierung. Durch eine, in den

Räumen der RCC angemeldete Zweigstelle einer Fahrschule, kann der theoretische Modul-Unterricht kompakt und zeitnah vor Ort erfolgen.

Nach bestandener Theorie-Prüfung schließt sich der fahrpraktische Teil der Ausbildung an.

### Zugangsvoraussetzungen:

Leistungsbereitschaft, keine Reinigungsmittel-Allergien, Flexibilität bzgl. der Arbeitszeiten, Wunsch den Führerschein Klasse B zu erwerben und eine neue Chance zu ergreifen.

Ein Internetfähiges Handy oder ein Computer/Tablet und eine Internetverbindung ist für die Online- Durchführung und das Lernen über eine Fahrschulsoftware erforderlich.



### Allgemeines

Neben der zu erwerbenden Fachkompetenz wird auf die Entwicklung der Handlungskompetenz großen Wert gelegt. Die Steigerung der Bereitschaft und Befähigung der

Teilnehmer, sich in beruflichen und gesellschaftlichen Situationen sachgerecht durchdacht und sozial verantwortlich zu verhalten erhöht besonders bei Menschen ohne Schulabschluss die Chancen, in eine sozialversicherungspflichtige Beschäftigung zu gelangen. Im Anschluss können die Teilnehmer einen Ausbildereignungsschein anschließen.

### Hybride Durchführung für maximale Flexibilität

Die Teilnehmer haben die Möglichkeit, die Qualifizierung von zu Hause aus, oder wenn gewünscht, körperlich anwesend in unseren Räumen in Itzehoe durchzuführen. Durch moderne Konferenzräume ist eine Kommunikation gleichzeitig im Raum und im virtuellen Klassenraum möglich. Wortmeldungen sind jederzeit möglich. Gruppenarbeiten, Übungen und die direkte Kommunikation wird von den Lehrkräften professionell betreut.

### Zusammenarbeit mit der RCC

Die Zusammenarbeit mit dem RCC Restart Coaching Center ist für alle Beteiligten ein Gewinn.

Den erfahrenen Mitarbeitern der RCC ist es in der Vergangenheit stets gelungen, hohe Vermittlungszahlen zu erreichen. Aus diesem Grunde prognostiziert RCC für die Teilnehmer eine **Vermittlungsquote von 75%**.